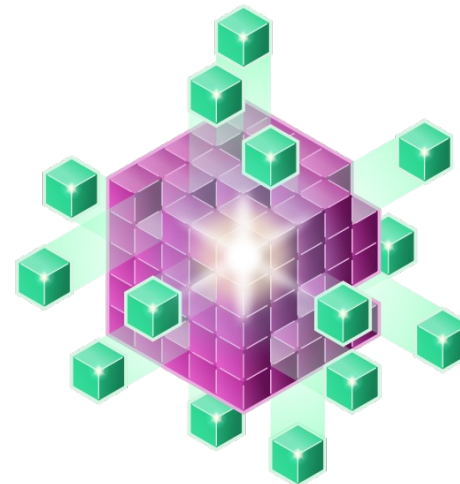




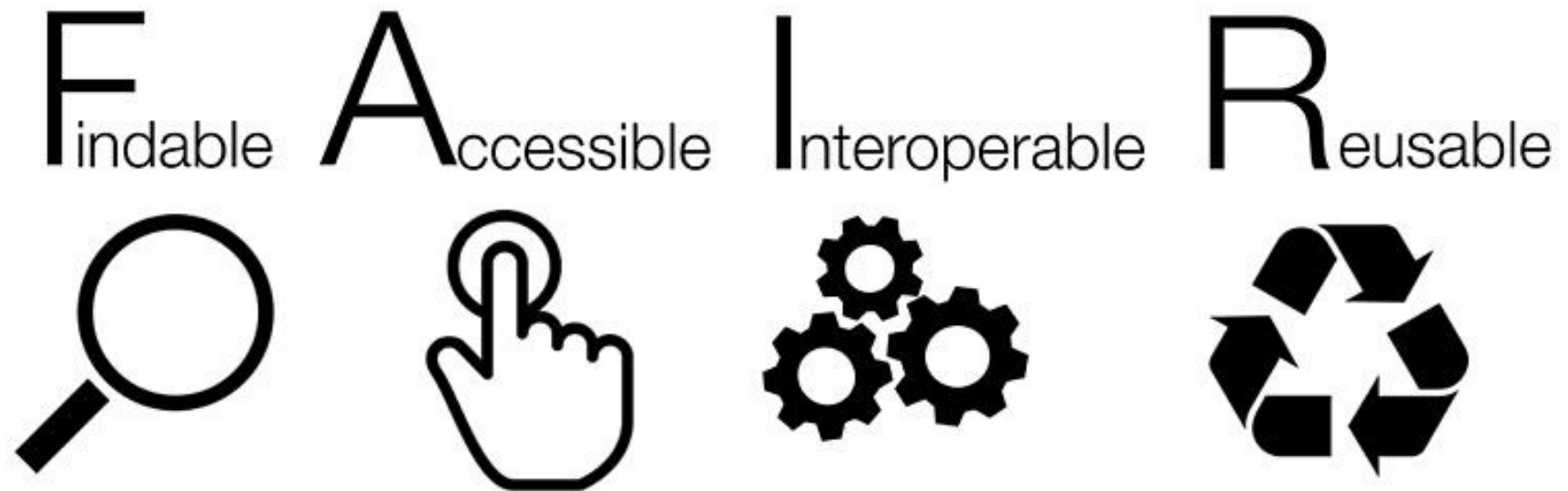
Trouver une info dans une botte de données !





Trouver des données qu'on puisse utiliser !

- Pour une nouvelle recherche
- Pour vérifier des résultats de recherche
- Dans le cadre d'un projet collaboratif ...





Findable / Trouvable



Données **faciles à trouver**.

- possédant un identifiant unique et pérenne
- décrites par des métadonnées riches
- enregistrées ou indexées dans une source interrogeable

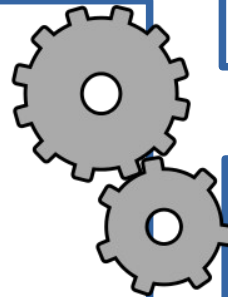
Accessible / Accessible



Données **ou au moins méta-données** facilement accessibles.

- entrepôt de confiance, pérenne, certifié
- définir les conditions d'accès et la licence de diffusion
- si embargo ou accès restreint : méta-données accessibles

Interoperable / Interopérable

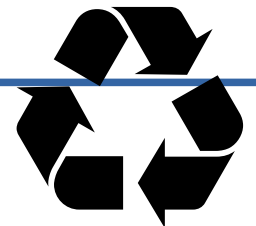


Facile à combiner avec d'autres jeux de données, par les humains **et** les systèmes informatiques

- formats libres et ouverts
- mise à disposition du code source si le logiciel de traitement existe
- standards de métadonnées et vocabulaire standardisés

Reusable / Réutilisable

Prêtes à être **réutilisables** pour une future recherche y compris via des méthodes informatiques





A vous de jouer !

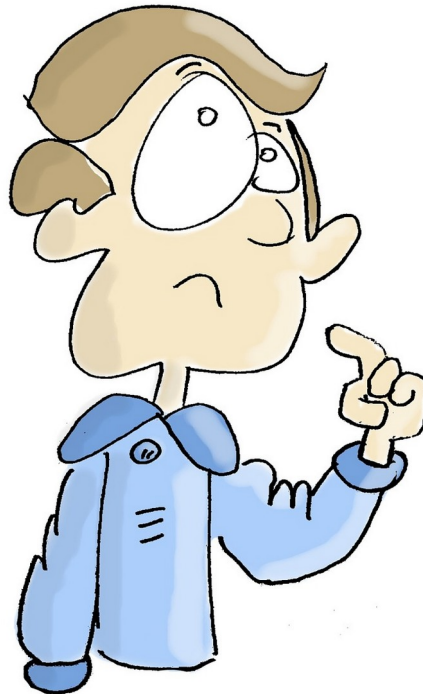
- Premier défi :
 - Je cherche des données sur les injections réalisées selon le type des centres de vaccination COVID





- **Mais puis-je les utiliser ??**

- › Est-ce que j'ai le droit ?
- › Est-ce que ça va être simple de les utiliser ?
- › Est-ce que je sais à quoi elles correspondent ?
- › Est-ce que je pourrai les citer dans ma future publi ?





- Mon directeur de thèse me demande d'utiliser les données de certains collègues
 - 10.5281/zenodo.4572733
- Super, même pas besoin de les chercher ...

Petite astuce :

- Utiliser un DOI resolver :
 - <https://dx.doi.org/>
Exemple :
dx.doi.org/10.5281/zenodo.4572733
- Ou intégrer un plugin à Chrome comme "DOI Resolver" et à FireFox comme "CNRI Handle Extension for Firefox"
 - Exemple :
[doi:10.5281/zenodo.4572733](https://doi.org/10.5281/zenodo.4572733)





- Votre avis ?





- **Si je vous dis que les données doivent être « FAIR » ?**
 - › Equitables
 - › En rapport avec des fées
 - › Findable, Accessible, Interoperable, Reusable
 - › Faciles, Attractives, Intéressantes, Rapides
- **Et concrètement ?**